

โรงพยาบาลทุ่งเขาหลวง อำเภอทุ่งเขาหลวง จังหวัดร้อยเอ็ด

วิธีปฏิบัติ เลขที่ DEN-WI- 008-01

เรื่อง

ภาวะฉุกเฉินทางอายุรศาสตร์ในคลินิกทันตกรรม

| | ชื่อ – สกุล | ลายเซ็น | วัน เดือน ปี |
|------------|------------------------------|---------|--------------|
| จัดทำโดย | นายนพพล ตั้งรมยวิไลย์ | | |
| ทบทวนโดย | นางสาวนนทภรณ์ พันธุ์พิมานมาศ | | |
| | นางสาวนาคยา บำรุงรัตน์ | | |
| | นายอภิสิทธิ์ ดิชดำ | | |
| ตรวจสอบโดย | นายนพพล ตั้งรมยวิไลย์ | | |
| อนุมัติโดย | นายนพพล ตั้งรมยวิไลย์ | | |



โรงพยาบาลทุ่งเขาหลวง

หน้าที่ 1 / 5

วันที่อนุมัติใช้

รหัสเอกสาร : DEN-WI- 008-01

เรื่อง ภาวะฉุกเฉินทางอายุรศาสตร์ในคลินิกทันตกรรม

ผู้จัดทำ :

ระดับเอกสาร : วิธีปฏิบัติ

ผู้ตรวจสอบ : นายนพพล ตั้งรมยวิทย์

หน่วยงาน กลุ่มงานทันตกรรม

ผู้อนุมัติ : นายนพพล ตั้งรมยวิทย์

1. วัตถุประสงค์

1. เพื่อให้บุคลากรในฝ่ายทราบและปฏิบัติไปในทางเดียวกันเมื่อเกิดภาวะฉุกเฉินทางทันตกรรม
2. เพื่อสามารถช่วยเหลือคนไข้ได้อย่างถูกต้องและทันท่วงที

2. ขอบเขต

แนวทางช่วยเหลือผู้ป่วยทันตกรรมกรณีเกิดภาวะฉุกเฉิน

1. ภาวะเจ็บหน้าอกรุนแรง
2. ภาวะหายใจเกิน
3. ภาวะชัก
4. ภาวะทางเดินหายใจอุดกั้น
5. ภาวะน้ำตาลตก
6. ภาวะไบหน้าบวม
7. ภาวะเป็นลมหมดสติ
8. ภาวะแพ้รุนแรง
9. ภาวะหอบหืด

3. ผู้รับผิดชอบ

1. ทันตแพทย์ มีหน้าที่วินิจฉัยและวางแผนการรักษา ประเมินสภาพผู้ป่วยกรณีเกิดภาวะฉุกเฉิน และให้การช่วยเหลือเบื้องต้นขณะรอแผนกห้องฉุกเฉิน
2. ทันตภิบาล ให้การช่วยเหลือเบื้องต้นขณะรอแผนกห้องฉุกเฉิน

3. Assistant ผู้ช่วยข้างเตียงทันตกรรม ประสานงานกับแผนกห้องฉุกเฉิน

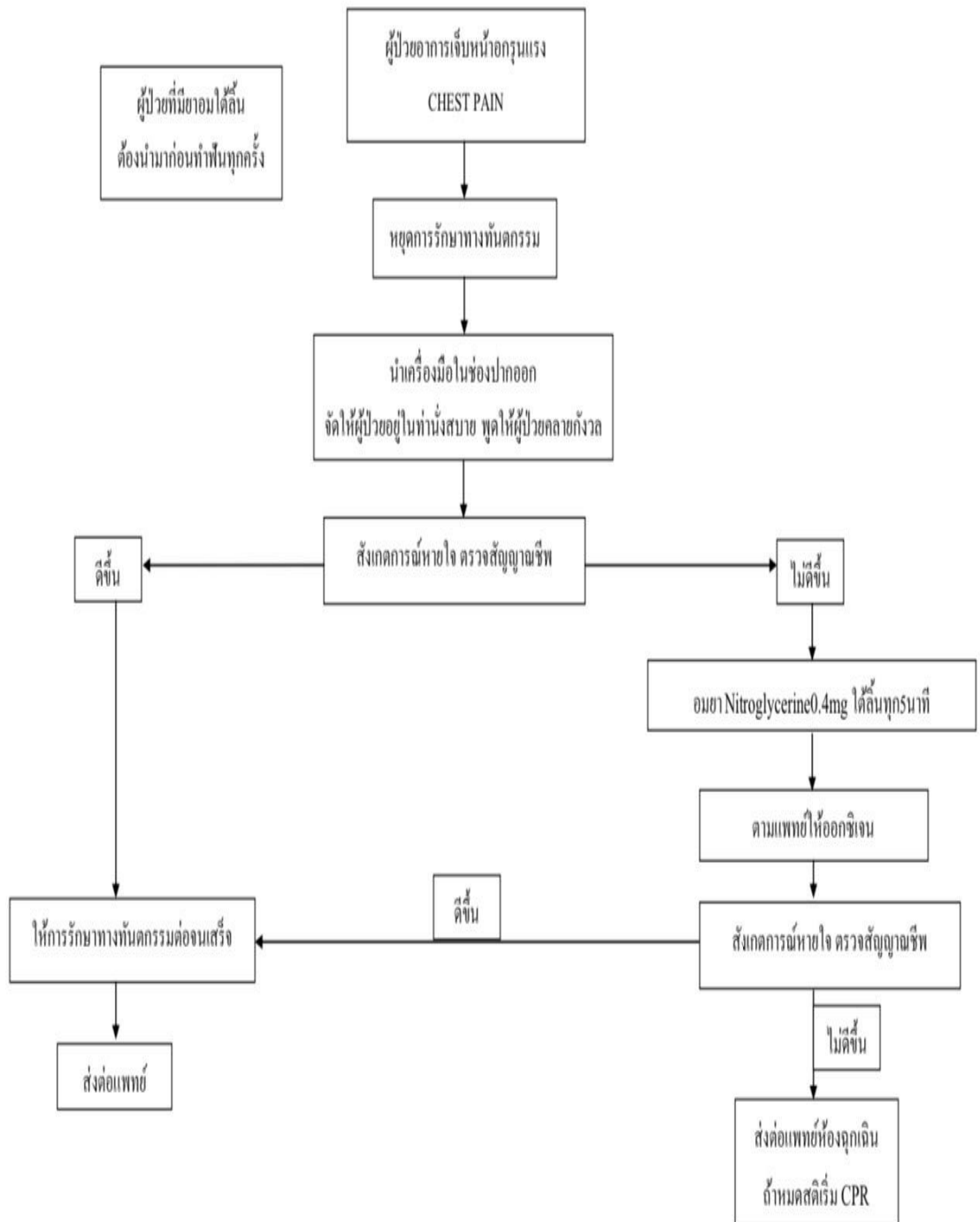
4. นิยามศัพท์

-

5. วิธีปฏิบัติ ตามแผนผัง

5.1 ภาวะเจ็บหน้าอกรุนแรง

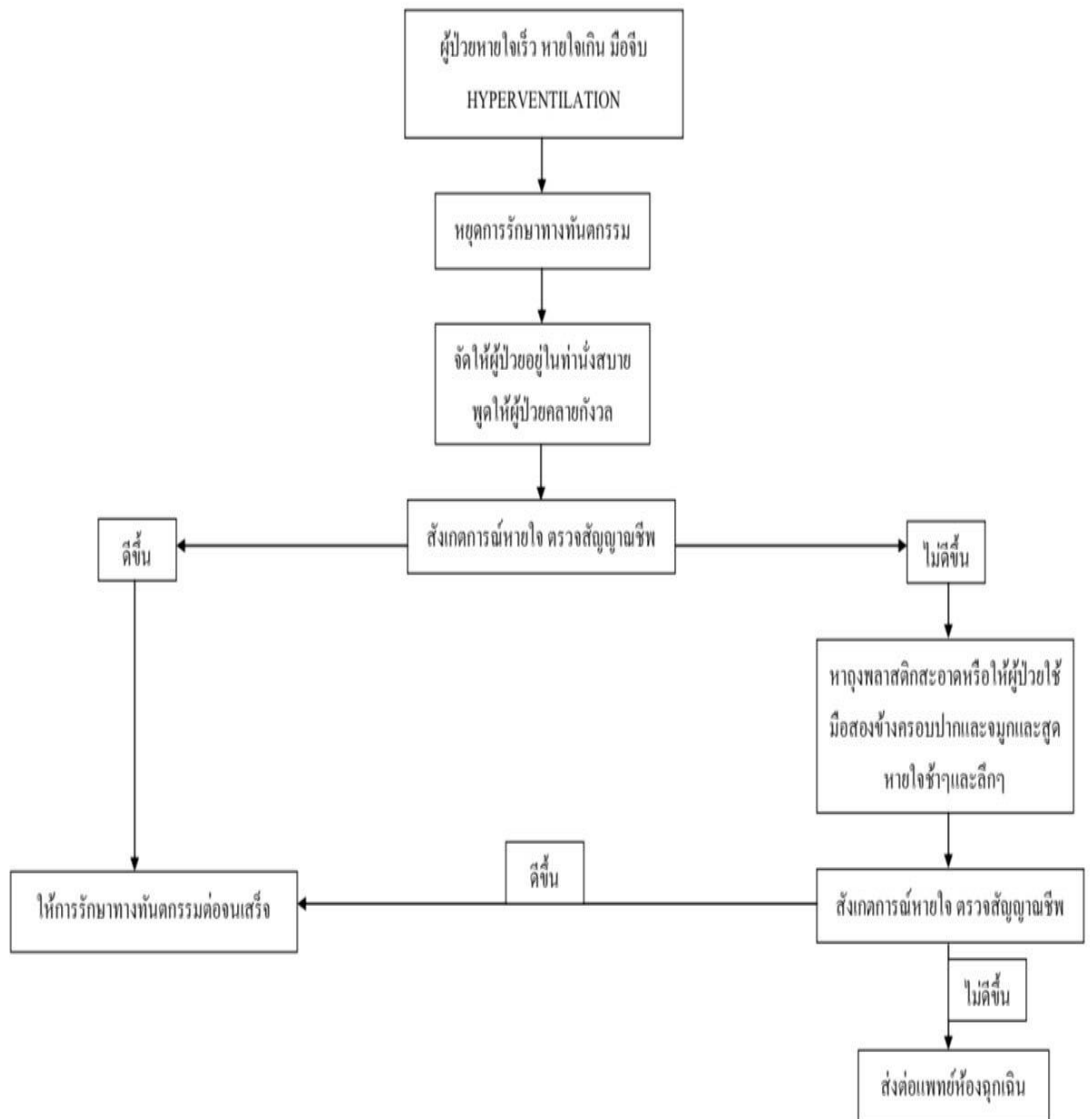
แผนภูมิ แนวทางปฏิบัติในผู้ป่วยที่มีอาการเจ็บหน้าอกรุนแรง (ทันตกรรม รพ.ทุ่งเขาหลวง)



| | |
|--|---------------|
| เรื่อง ภาวะฉุกเฉินทางอายุรศาสตร์ในคลินิกทันตกรรม | หน้าที่ 2 / 2 |
| ระดับเอกสาร : วิธีปฏิบัติ | รหัสเอกสาร : |

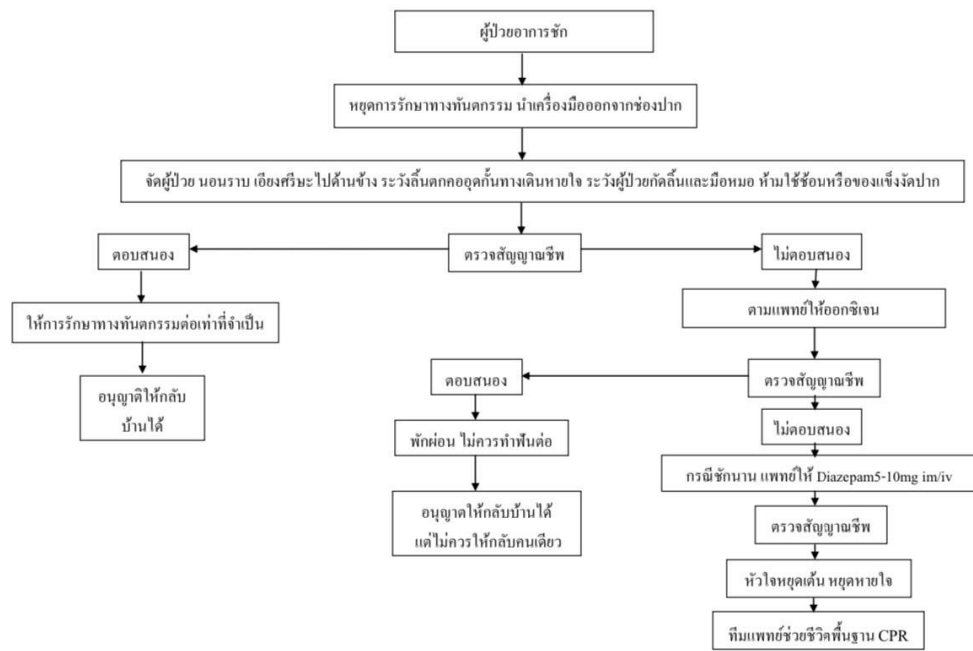
5.2 ภาวะหายใจเกิน

แผนภูมิ แนวทางปฏิบัติในผู้ป่วยที่มีอาการหายใจเร็วหรือหายใจเกินมือจับ (ทันตกรรม รพ.ทุ่งเขาหลวง)



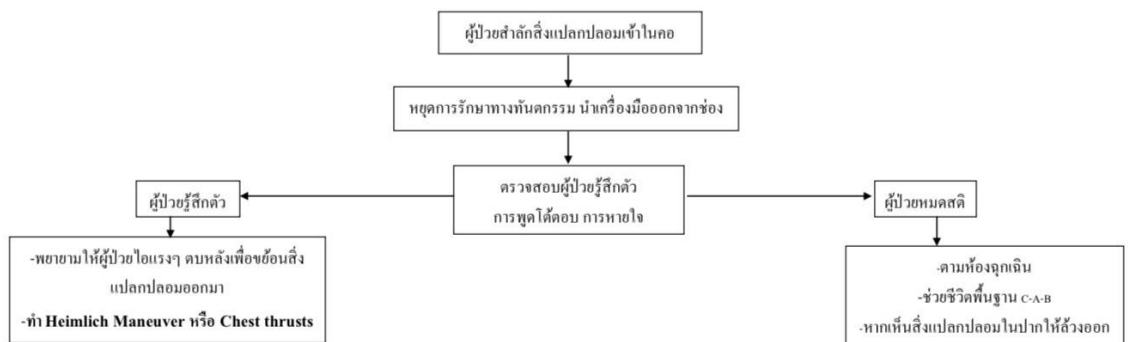
5.3 ภาวะชัก

แผนภูมิ แนวทางปฏิบัติในผู้ป่วยที่มีอาการชัก (ทันตกรรม รพ.ฟุ่่งเขาหลวง)

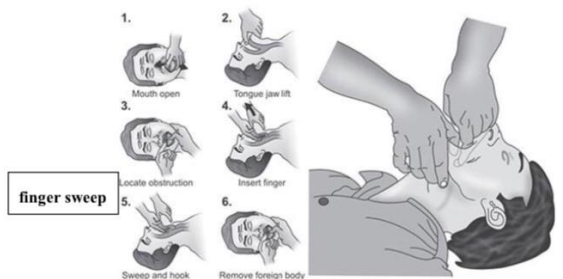


5.4 ภาวะทางเดินหายใจอุดกั้น

แผนภูมิ แนวทางปฏิบัติในผู้ป่วยที่มีภาวะทางเดินหายใจอุดกั้นจากเครื่องมือ หรือพื้นหล่นอุดทางเดินหายใจ (ทันตกรรม รพ.ฟุ่่งเขาหลวง)



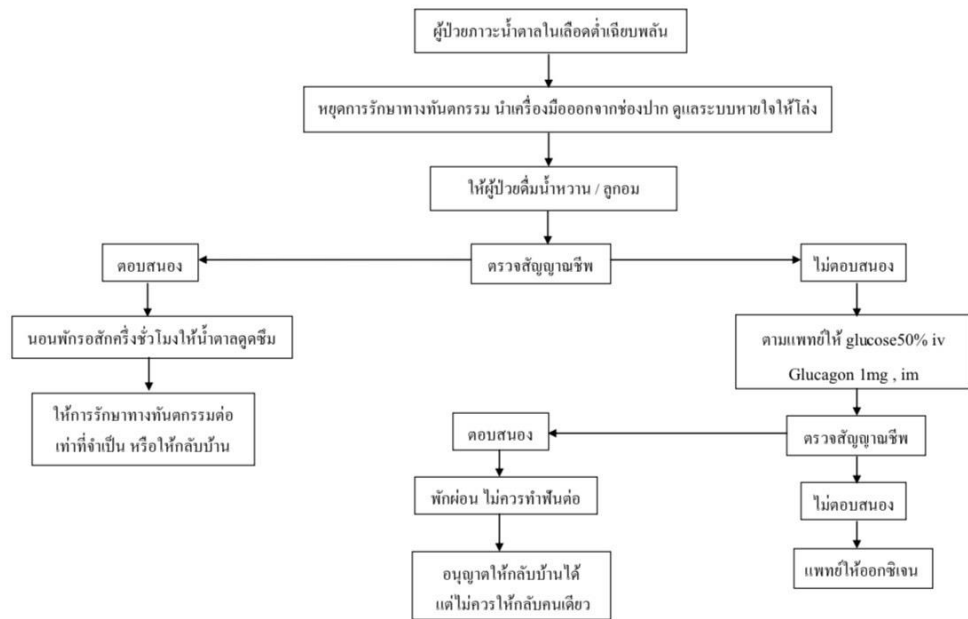
Heimlich Maneuver



finger sweep

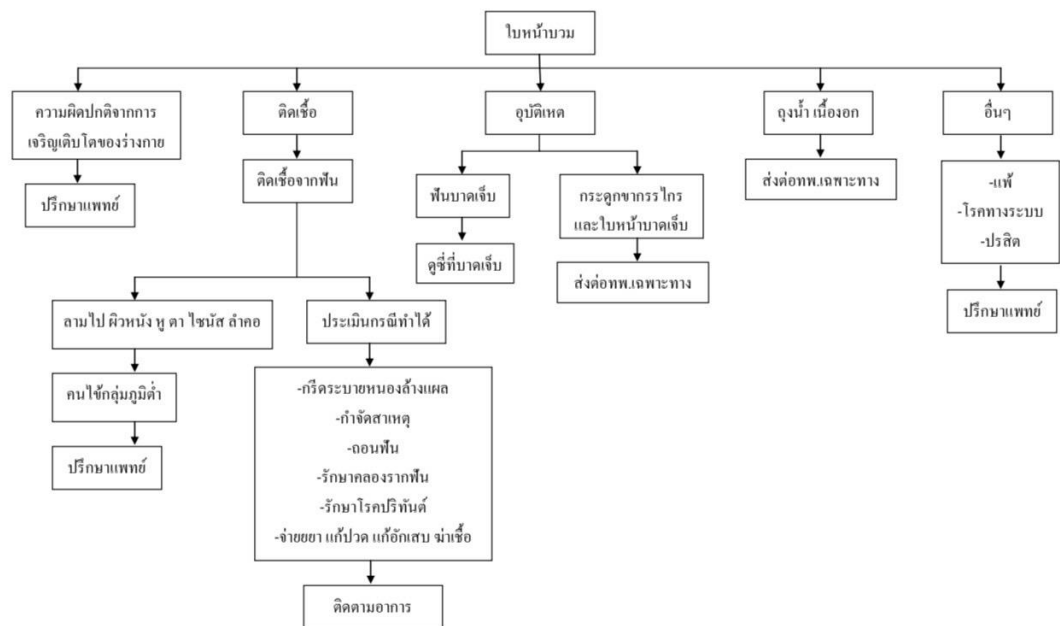
5.5 ภาวะน้ำตาลตก

แผนภูมิ แนวทางปฏิบัติในผู้ป่วยที่มีภาวะน้ำตาลในเลือดต่ำเฉียบพลัน (ทันตกรรม รพ.ทุ่งเขาหลวง)



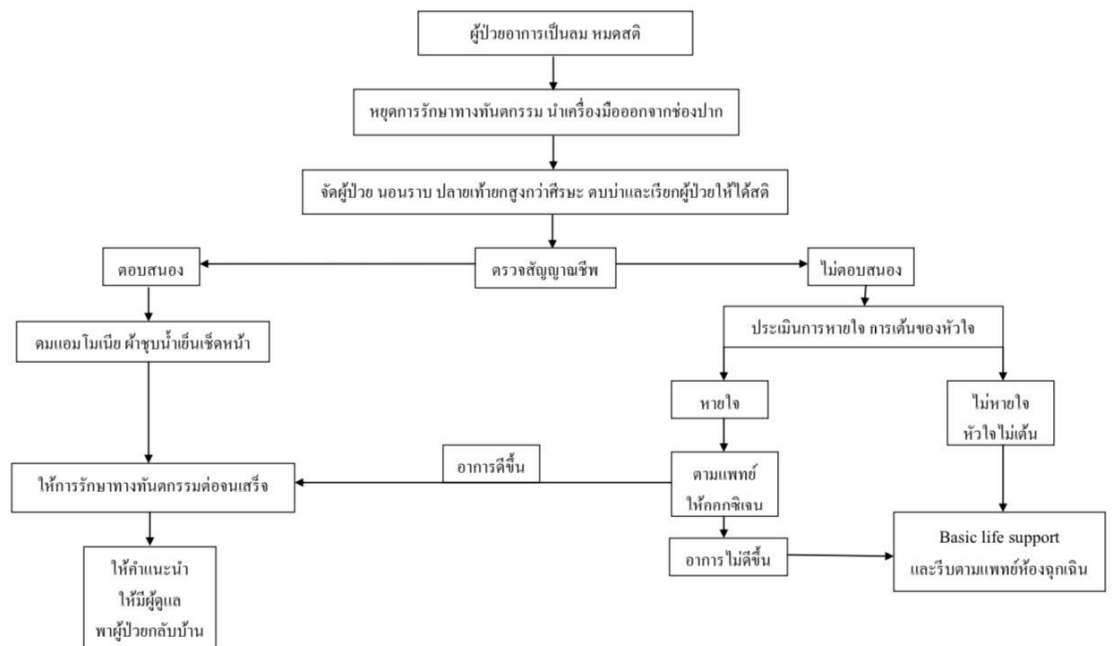
5.6 ภาวะไบหม่นขาว

แผนภูมิ แนวทางปฏิบัติในผู้ป่วยที่มีอาการบวมบริเวณใบหน้า (ทันตกรรม รพ.ทุ่งเขาหลวง)



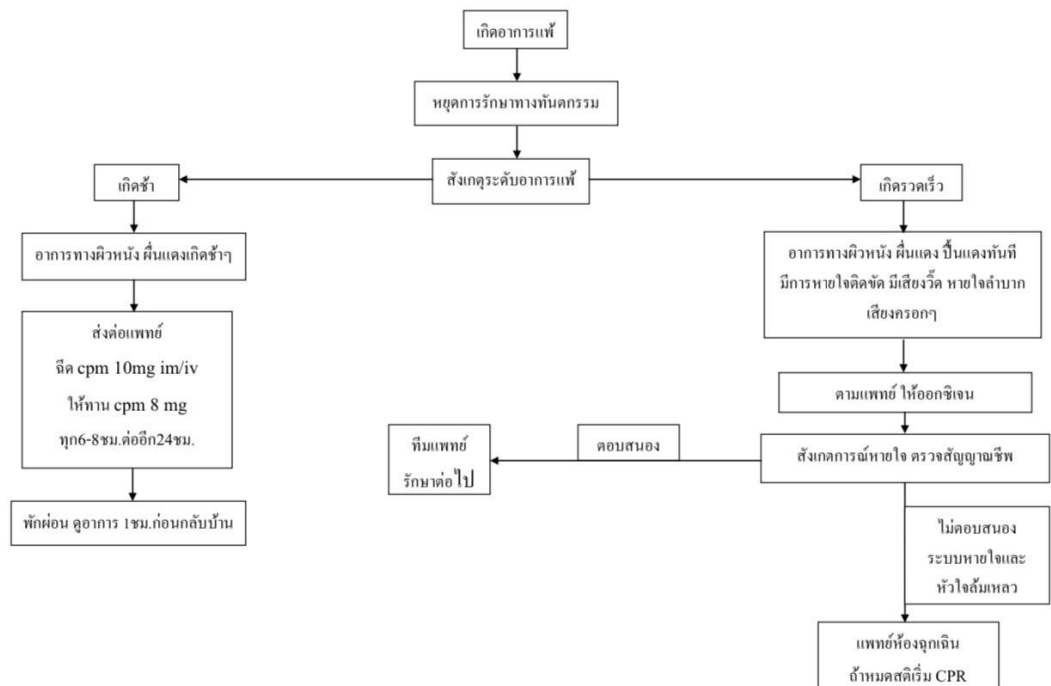
5.7 ภาวะเป็นลมหมดสติ

แผนภูมิ แนวทางปฏิบัติในผู้ป่วยที่มีอาการเป็นลมหมดสติ (ทันตกรรม รพ.ทุ่งเขาหลวง)

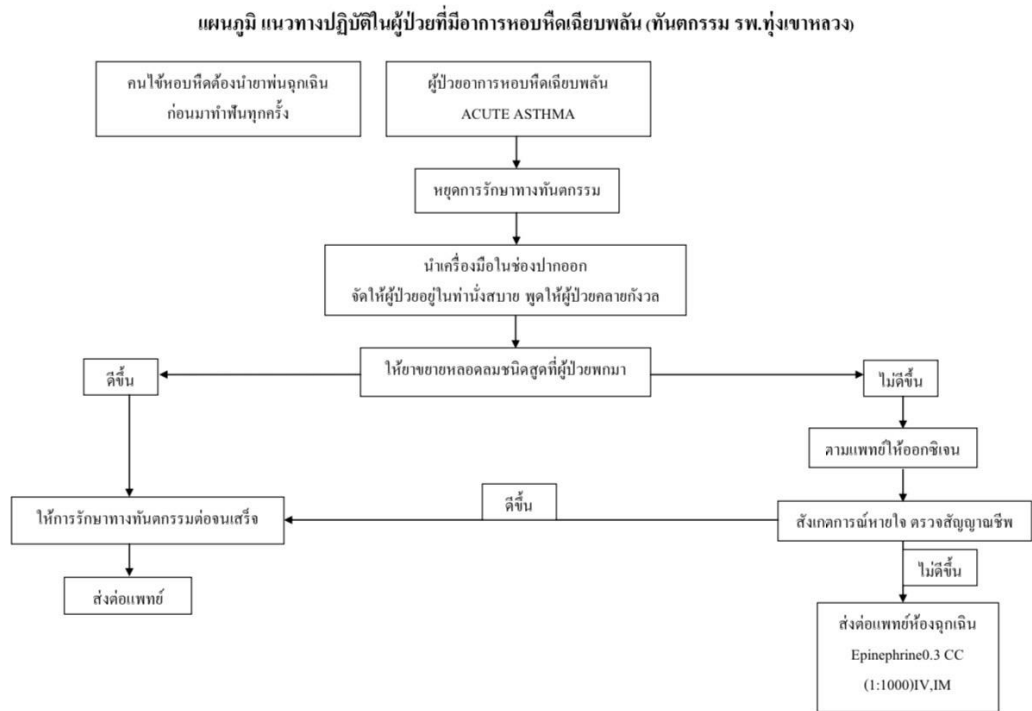


5.8 ภาวะแพ้รุนแรง

แผนภูมิ แนวทางปฏิบัติในผู้ป่วยที่มีอาการแพ้ (ทันตกรรม รพ.ทุ่งเขาหลวง)



5.9 ภาวะหอบหืด



6 เกณฑ์ชี้วัด

6.1 เมื่อเกิดภาวะฉุกเฉินทางทันตกรรมผู้ป่วยได้รับการช่วยเหลือจนปลอดภัย

7 เอกสารอ้างอิง

ไม่มี

8 ภาคผนวก

8.2 ไม่มี